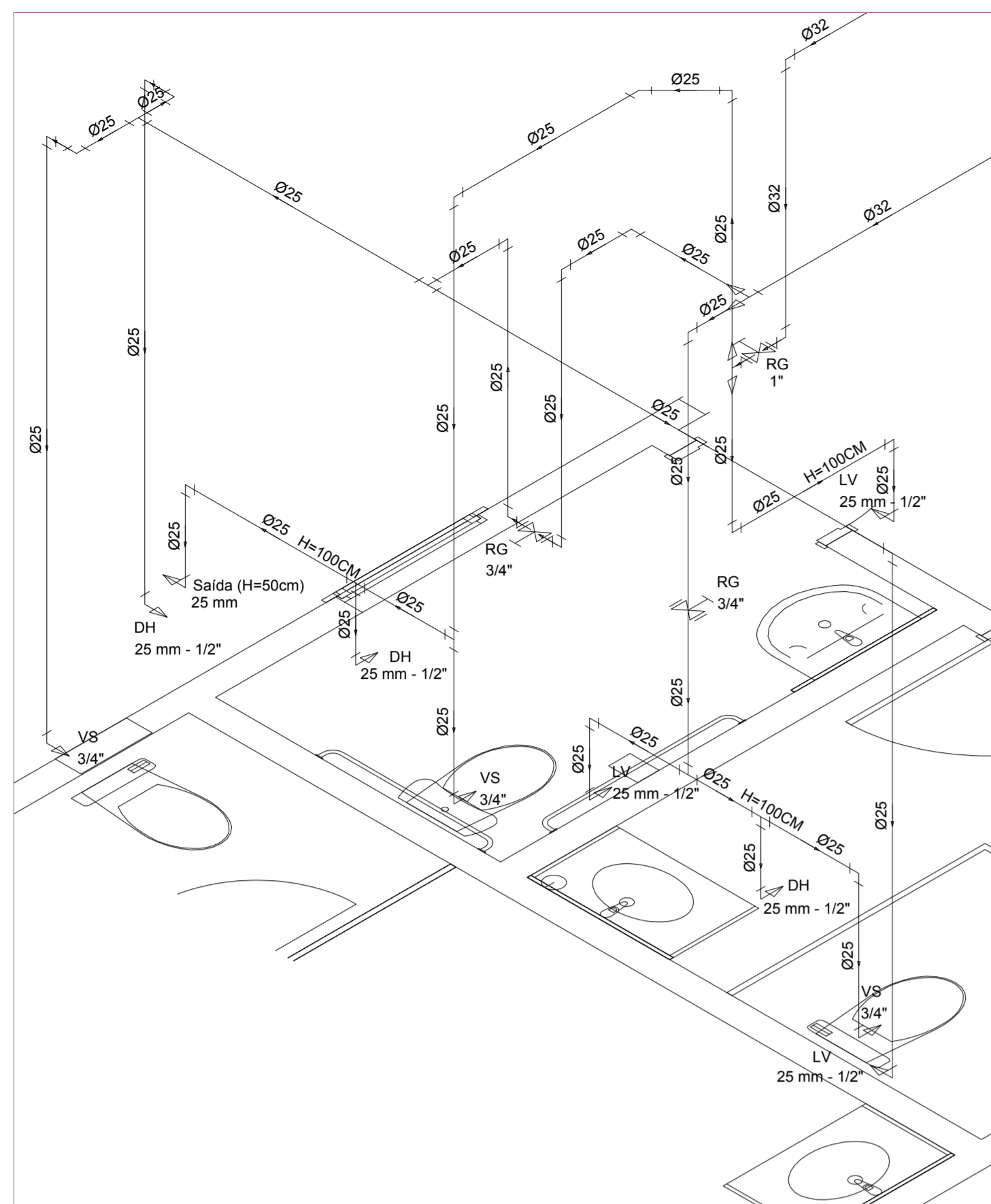
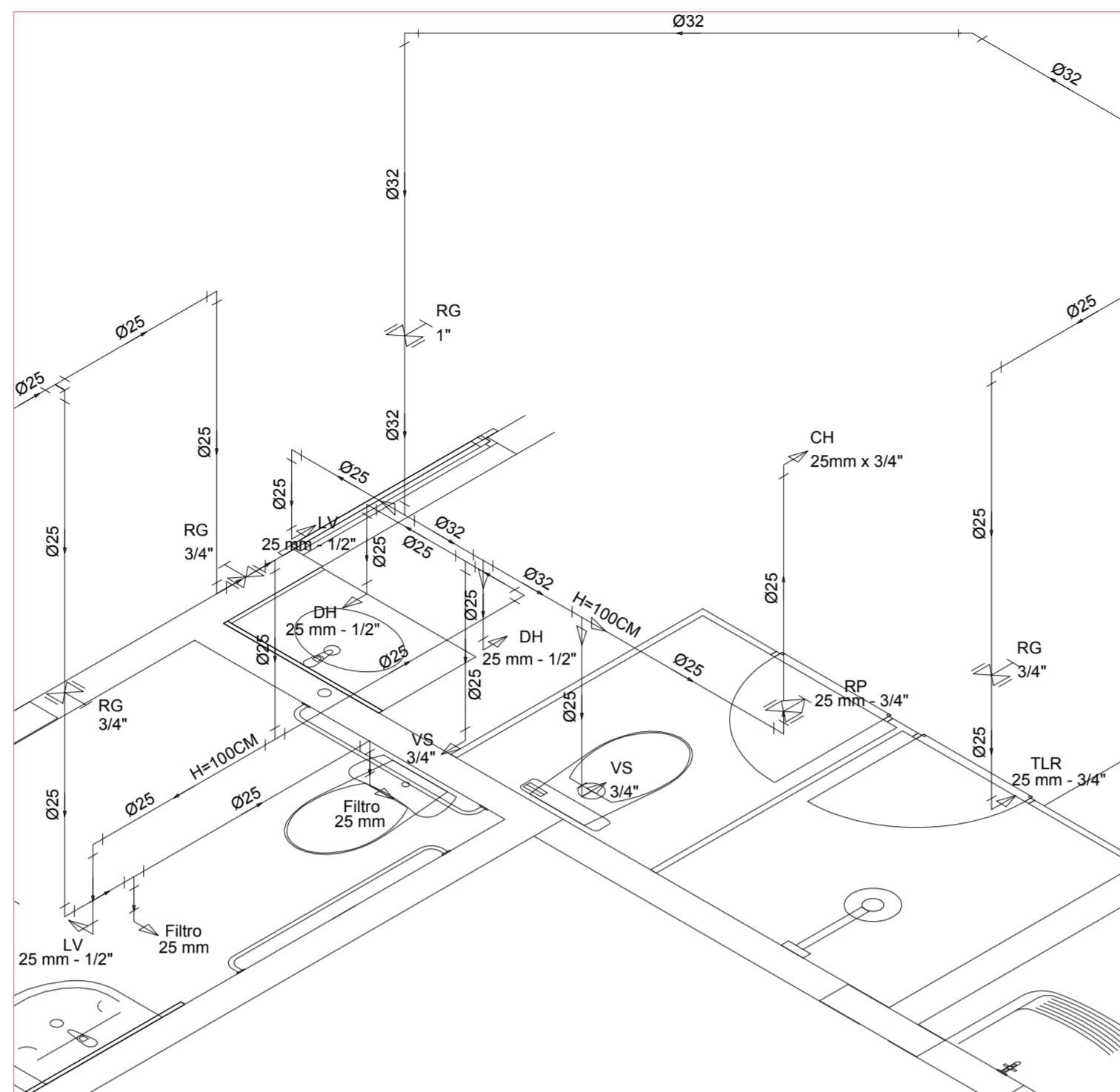


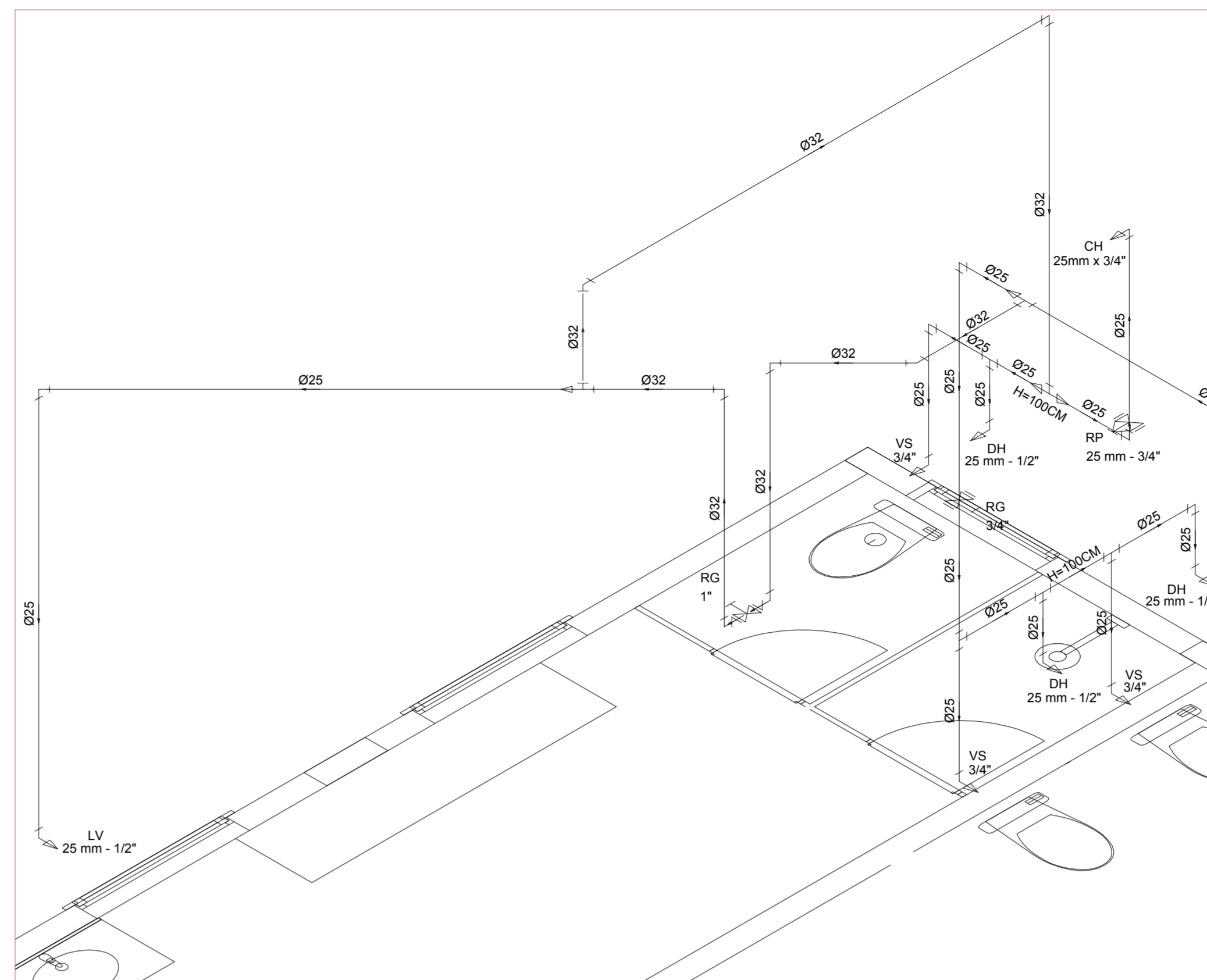
Este documento é propriedade do referido proprietário, e não pode ser modificado, copiado ou visualizado em seus desenhos e detalhes, sem autorização do autor, sendo as violações sujeitas às sanções previstas na Lei Nº9.610 DE 19/02/1998 dos Direitos AUTORIAIS.



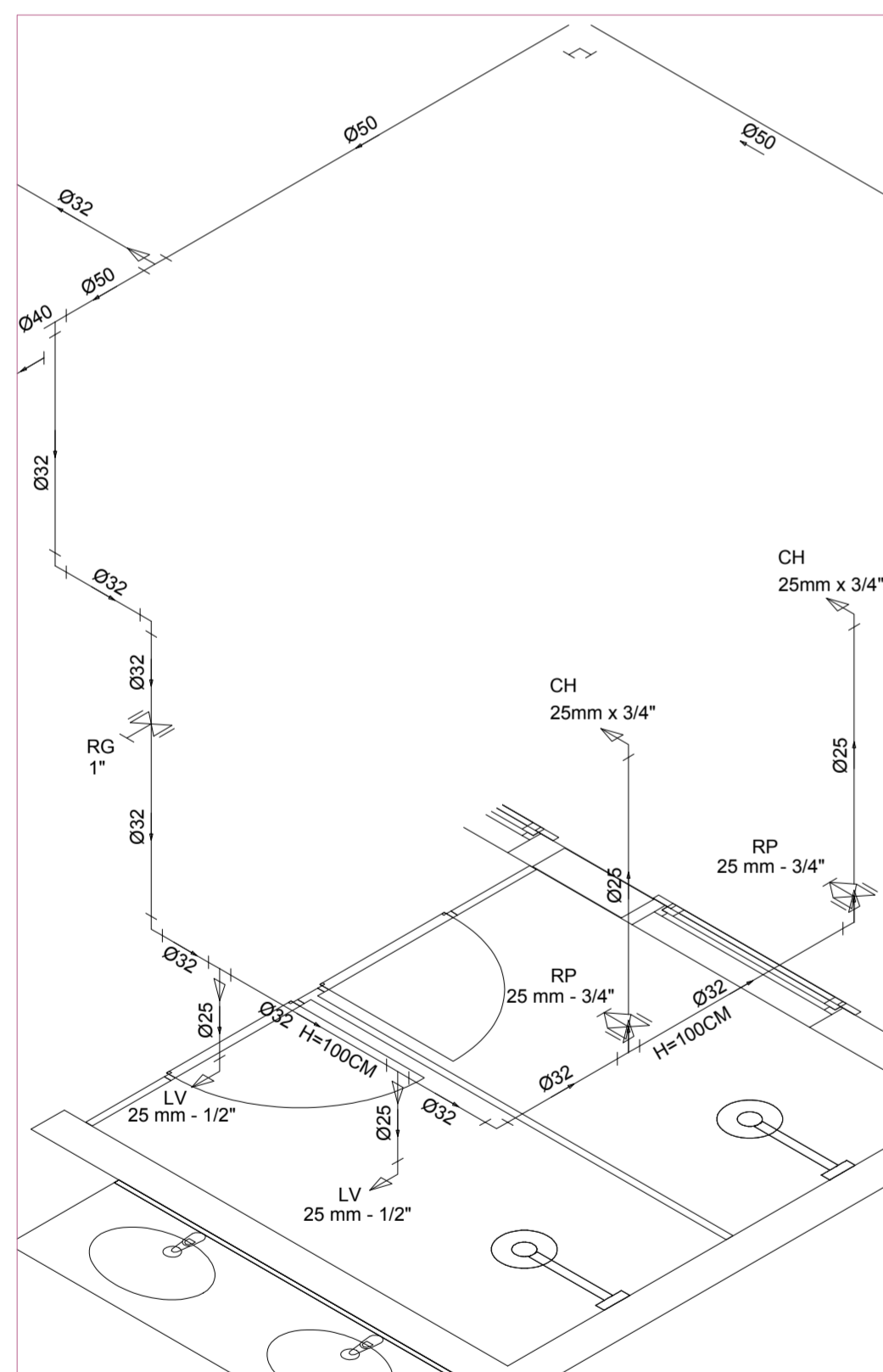
Detalhe H1
escala 1:25



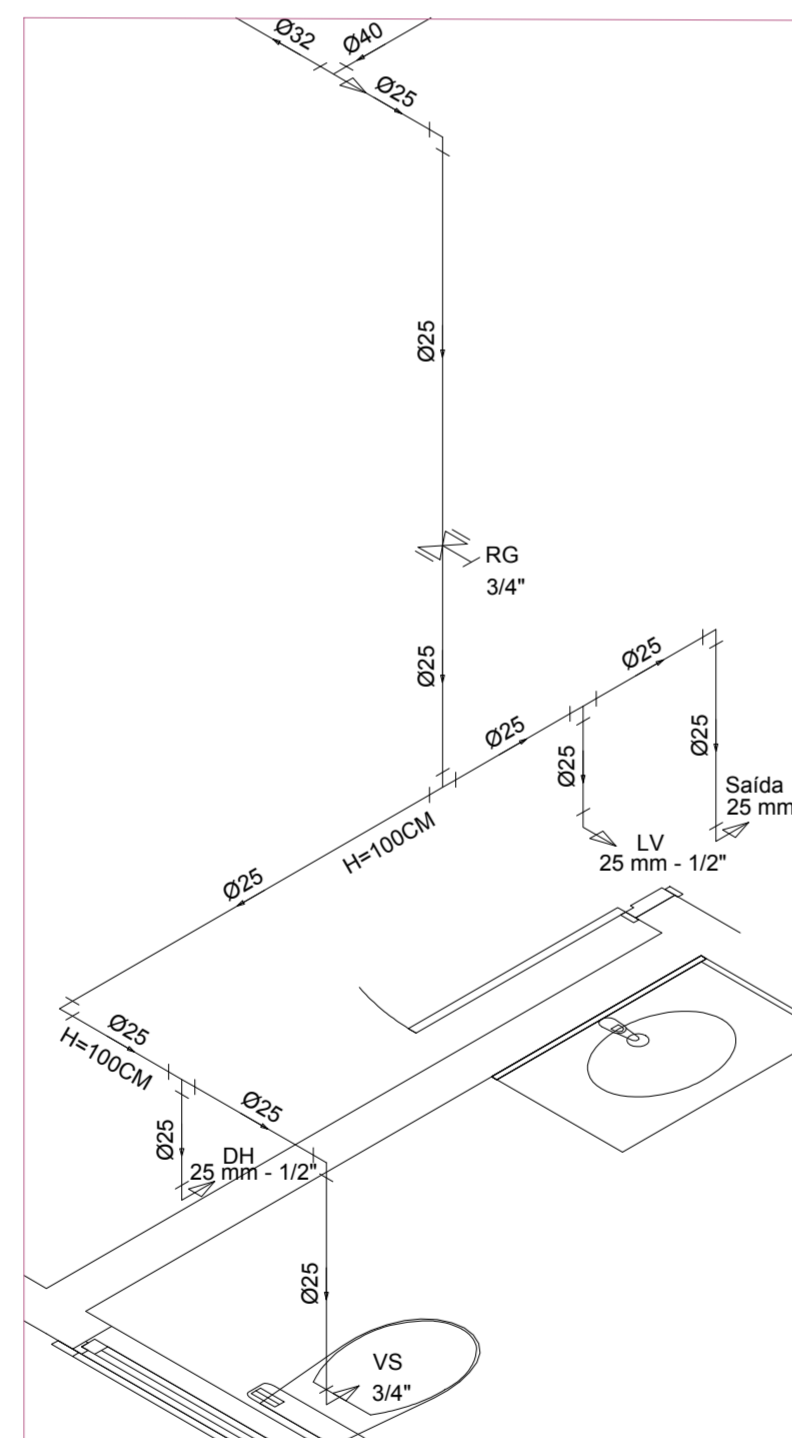
Detalhe H2
escala 1:25



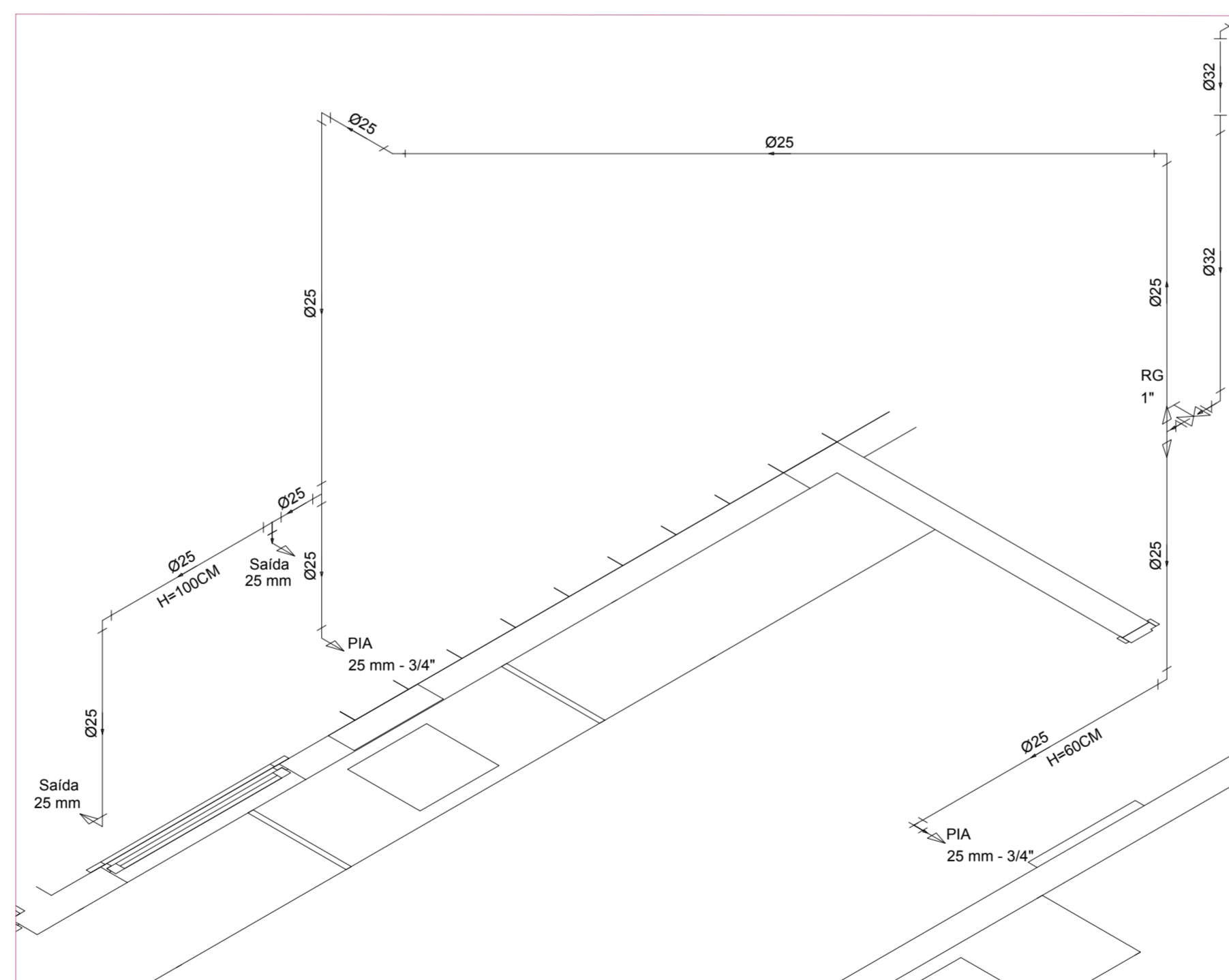
Detalhe H3
escala 1:25



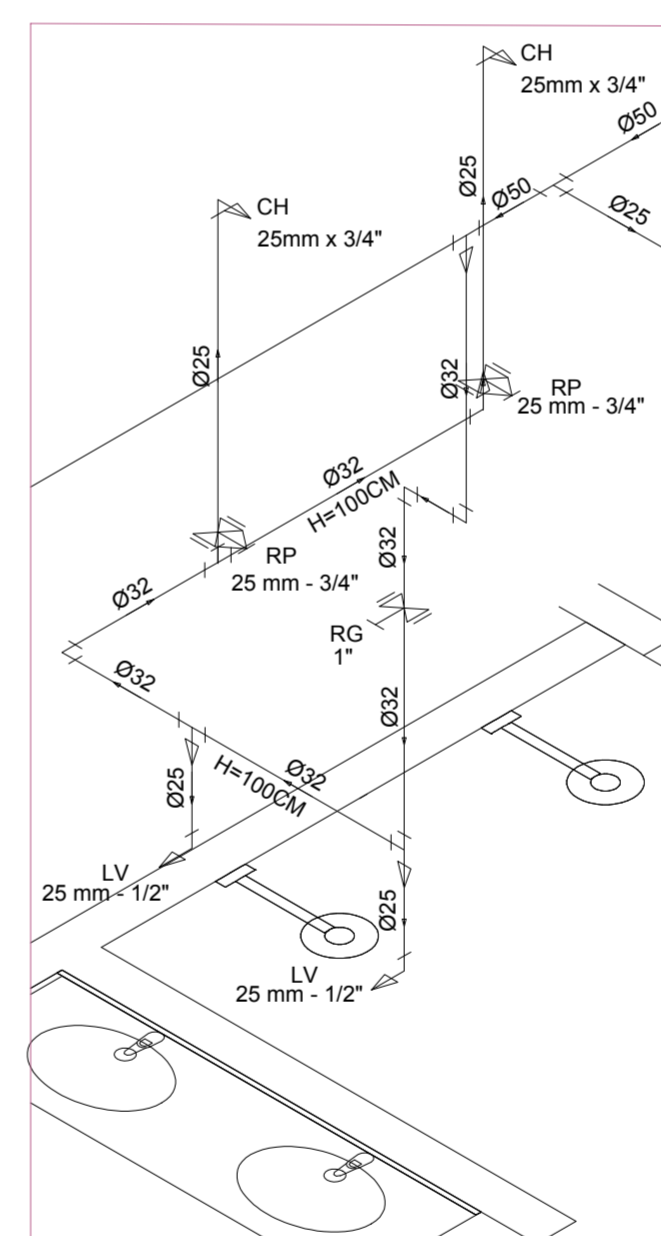
Detalhe H4
escala 1:25



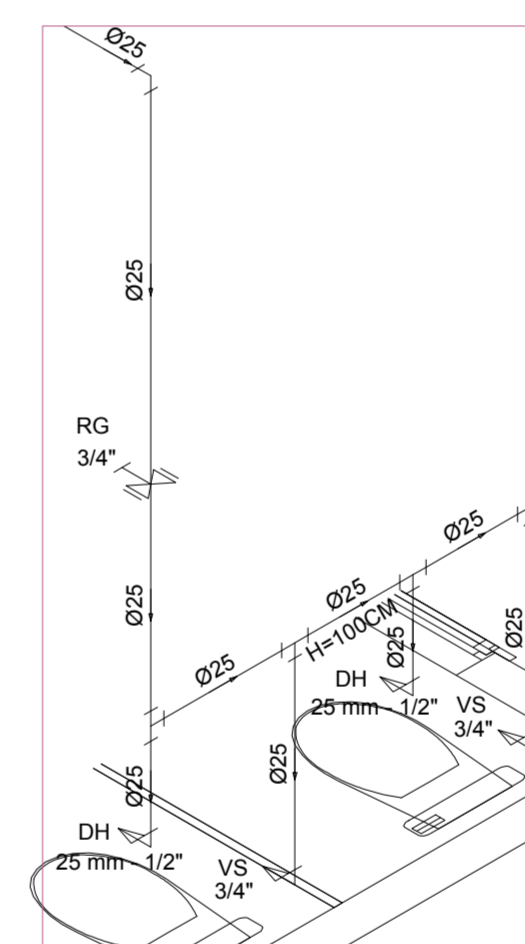
Detalhe H5
escala 1:25



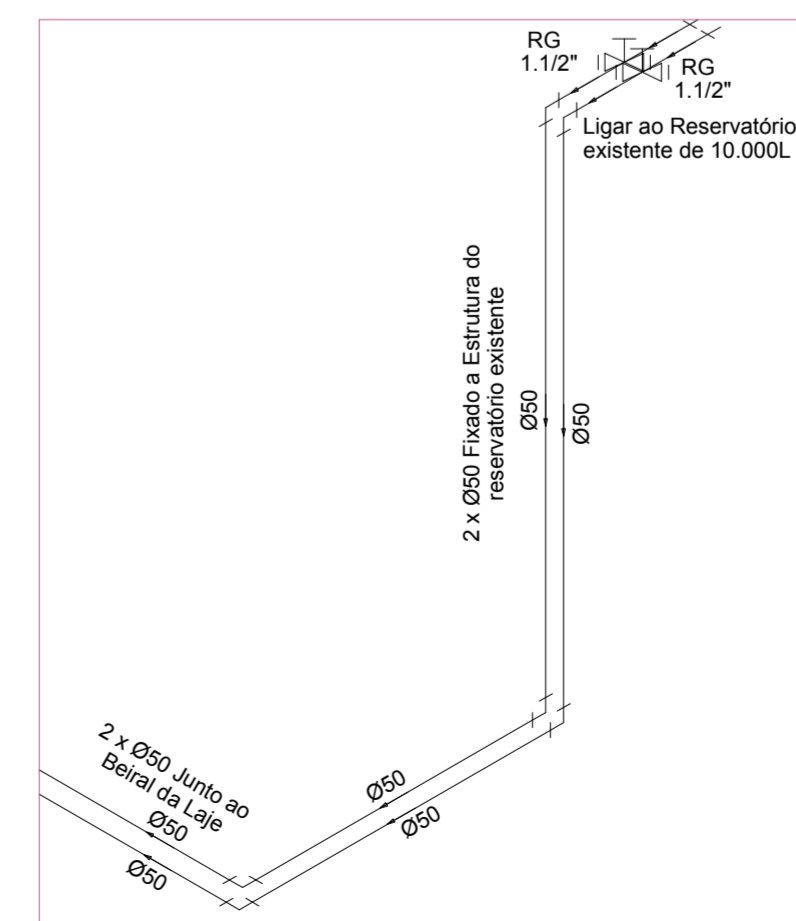
Detalhe H6
escala 1:25



Detalhe H7
escala 1:25



Detalhe H8
escala 1:25



Detalhe Alimentação
escala 1:25

Legenda das indicações	Altura do Ponto (CM)
CH Chuveiro - 25mm x 3/4"	220
DH Ducha Higiénica com joelho de 90° - 25 mm - 1/2"	60
LV Lavatório com joelho de 90° - 25 mm - 1/2"	60
PIA Pia de cozinha com joelho de 90° - 25 mm - 3/4"	60
RG Registro bruto gaveta ABNT c/PVC soldável - 1"	180
RP Registro de Pressão com PVC soldável - 25 mm - 3/4"	110
FI Filtro - 25 mm	80
TLR Tanque de lavar com joelho de 90° - 25 mm - 3/4"	120
VS Vaso sanitário com caixa acoplada - 3/4"	20

Legenda
Registro bruto gaveta ABNT c/PVC soldável - RG
Registro de Pressão com PVC soldável - RP

Lista de Materiais	
Aparelho	
Chuveiro 25mm x 3/4"	6 pç
Ducha higiénica 20mm x 1/2"	11 pç
Torneira de Pia de Cozinha 25mm - 3/4"	2 pç
Torneira de Tanque de Lavar 25mm 3/4"	1 pç
Torneira de lavatório 25 mm - 1/2"	11 pç
Vaso Sanitário c/ cx. acoplada 1/2"	11 pç
Metais	
Registro de Pressão 3/4"	6 pç
Registro de gaveta bruto ABNT 1"	6 pç
1.1/2"	2 pç
3/4"	8 pç
PVC Acessórios	
Bolsa de ligação p/ vaso sanitário 1.1/2"	11 pç
Engate flexível cobre cromado com canopla 1/2 - 30cm	22 pç
Engate flexível plástico 1/2 - 30cm	11 pç
PVC misto soldável	
Joelho de redução soldável c/ rosca 25 mm - 1/2"	11 pç
Luva soldável c/ rosca 25 mm - 3/4"	6 pç
PVC rígido soldável	
Adapt sold. c/ flange livre p/ cx. d'água 50 mm - 1.1/2"	2 pç
Adapt sold curto c/bolsa-rosca p registro 25 mm - 3/4"	22 pç
32 mm - 1"	12 pç
50 mm - 1.1/2"	4 pç
Bucha de redução sold. curta 32 mm - 25 mm	10 pç
50 mm - 40 mm	2 pç
Bucha de redução sold. longa 40 mm - 25 mm	2 pç
Curva 45 soldável 25 mm	2 pç
32 mm	4 pç
Curva 90 soldável 25 mm	7 pç
32 mm	14 pç
50 mm	4 pç
Joelho 45 soldável 50 mm	2 pç
Joelho 90° soldável 25 mm	38 pç
32 mm	3 pç
Joelho de redução 90 soldável 32 mm - 25 mm	2 pç
Tubos	
25 mm	101,77 m
32 mm	46,04 m
40 mm	7,91 m
50 mm	46,74 m
Tê 90 soldável 25 mm	22 pç
32 mm	5 pç
Tê de redução 90 soldável 32 mm - 25 mm	11 pç
40 mm - 32 mm	2 pç
50 mm - 25 mm	1 pç
50 mm - 32 mm	5 pç
PVC soldável azul c/ bucha latão	
Joelho 90° soldável com bucha de latão 25 mm - 3/4"	9 pç
Joelho de redução 90° soldável com bucha de latão 25 mm - 1/2"	22 pç

APROVAÇÃO:



PROJETO HIDROSANITARIO

Endereço da obra: Av Harvey Vargas Grilo, Nº 143, Centro, Conceição do Castelo - ES

Proprietário:
PREFEITURA MUNICIPAL DE CONCEIÇÃO DO CASTELO - CNPJ: 27.1655.700/001-98 - TEL.: (28) 3547-2098

Responsável Técnico:
PAULO SIMÕES DE OLIVEIRA - ENG. CIVIL E DE SEGURANÇA DO TRABALHO - CREA 2.316 - ES

AUTO CAD:
N EYTON
B ILLER DE
S OUZA
(28) 9 9903-6866
n.biller@hotmail.com

CONTEUDO:
Detalhes Isométricos;
Legenda;
Legenda das Indicações;
Lista de Materiais.

Folha: A1-900X594

DATA:

Estação Gráfica:
COLOR CÉU LTDA (28)3542-3482

Arquivo:
C.C.HIDRO.R00

DATA:
JUN./2018