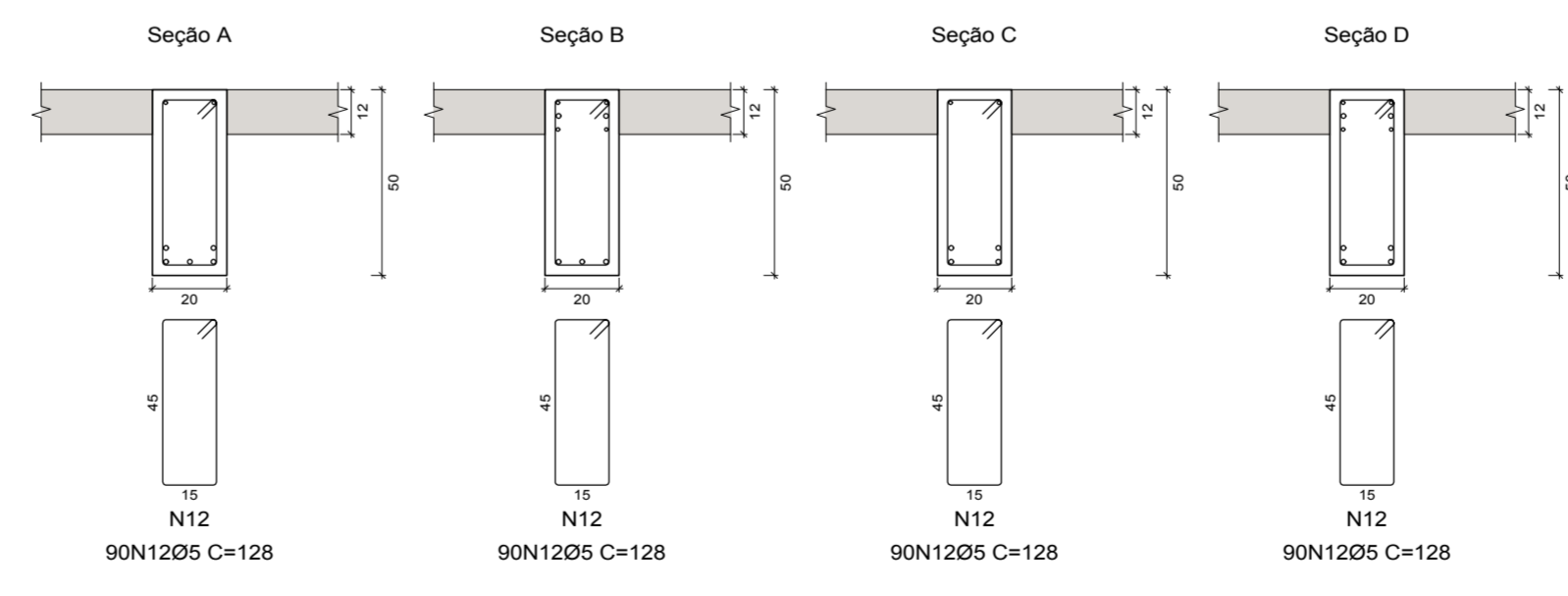
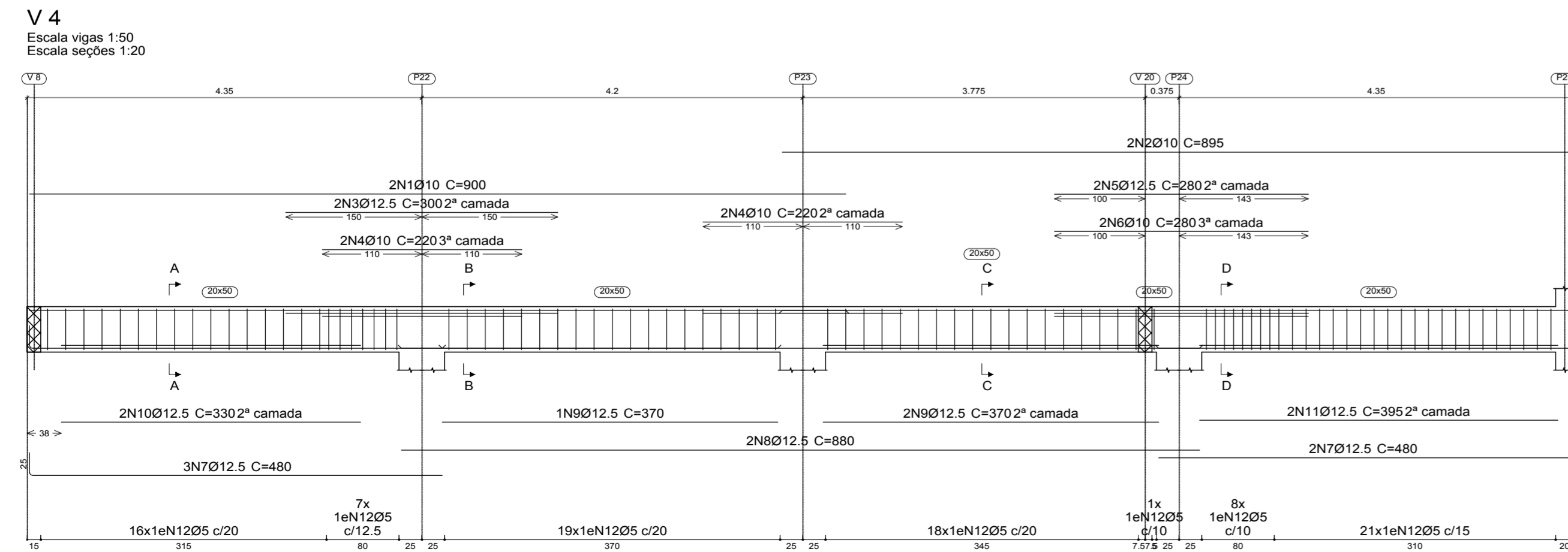
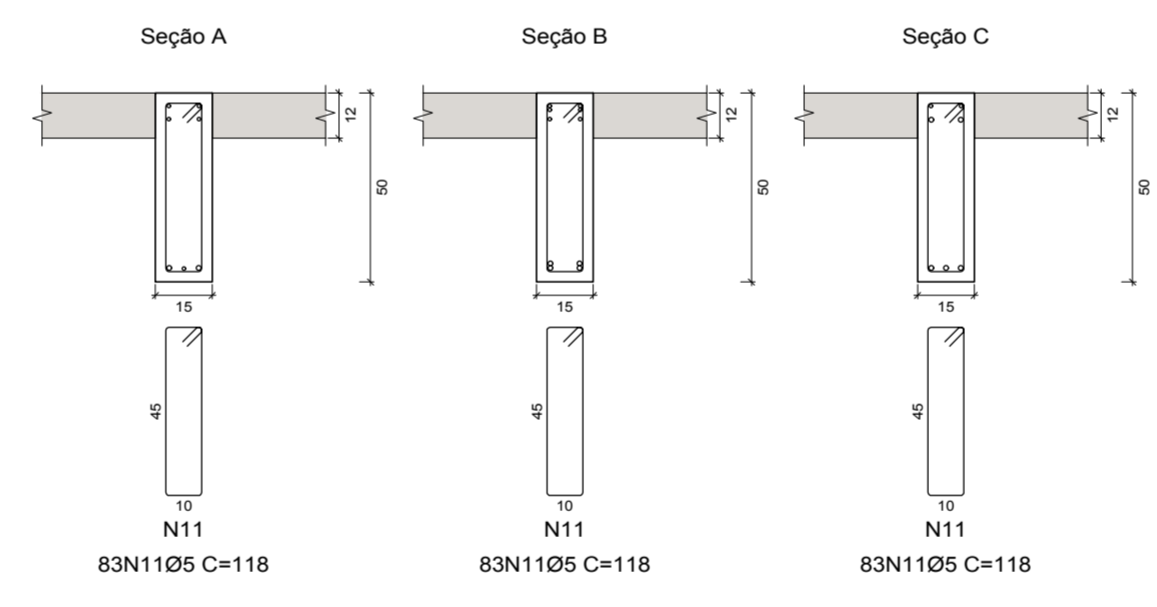
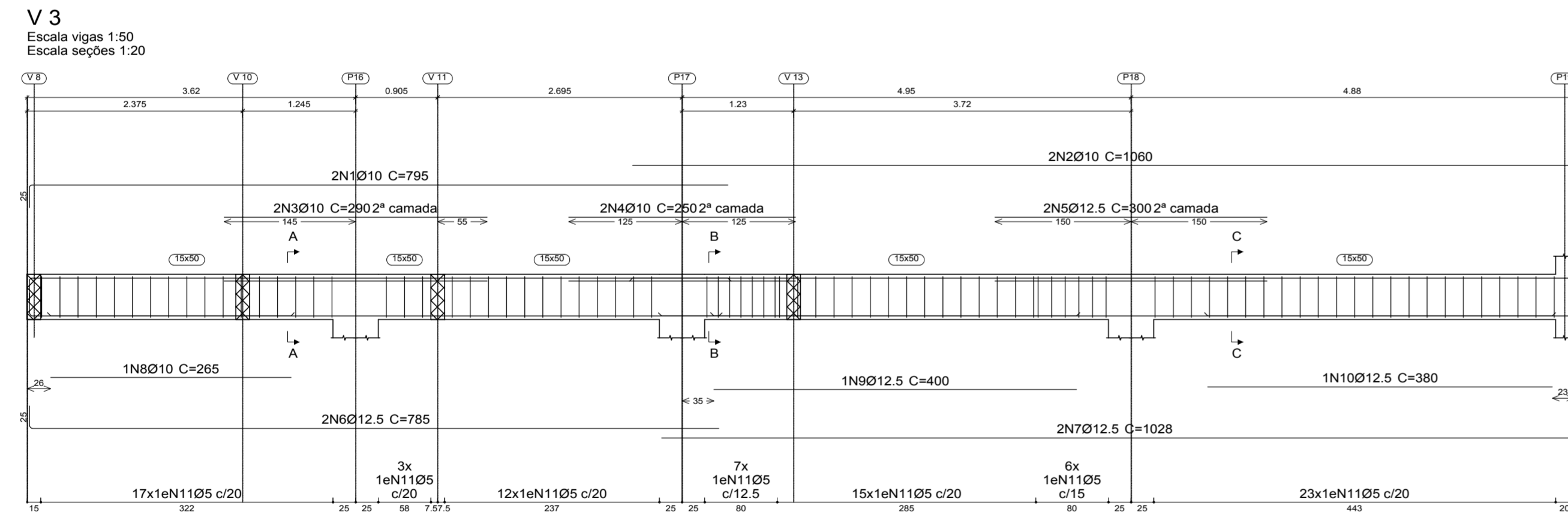
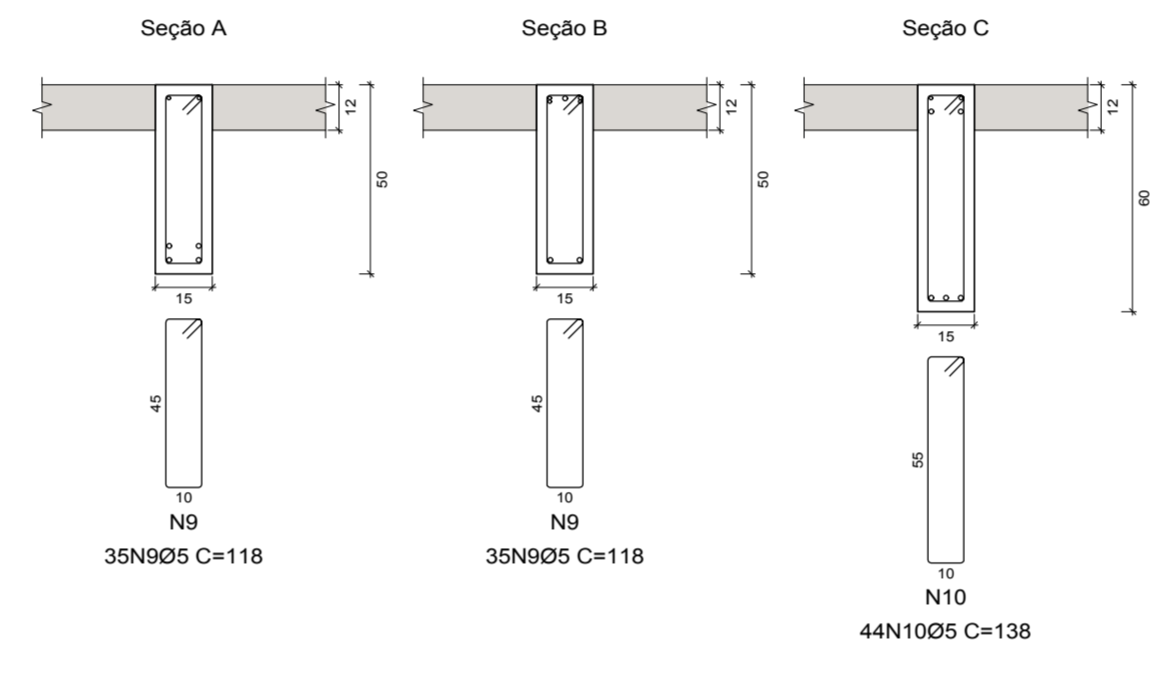
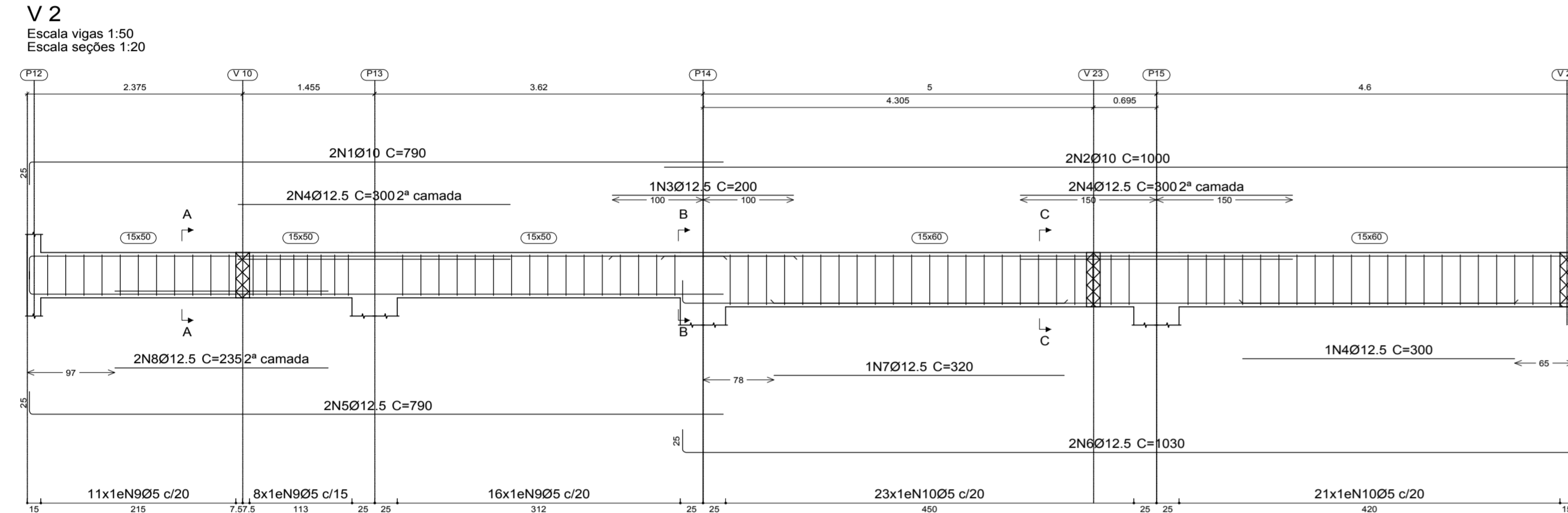
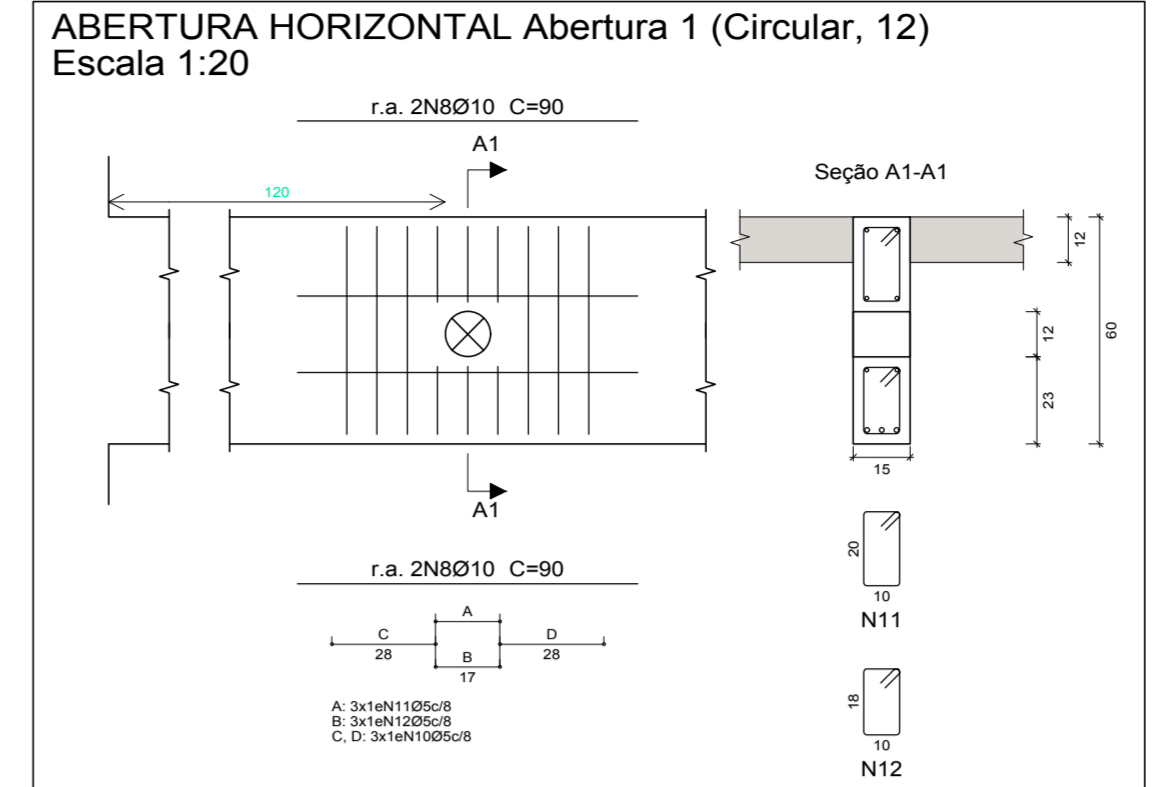
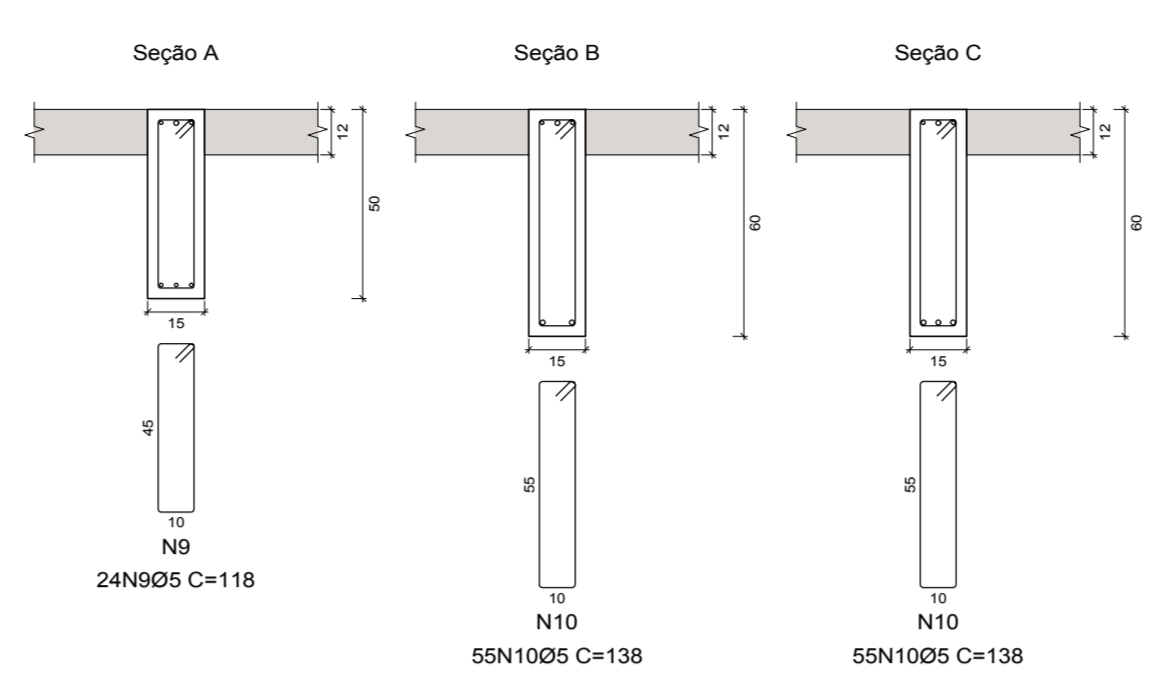
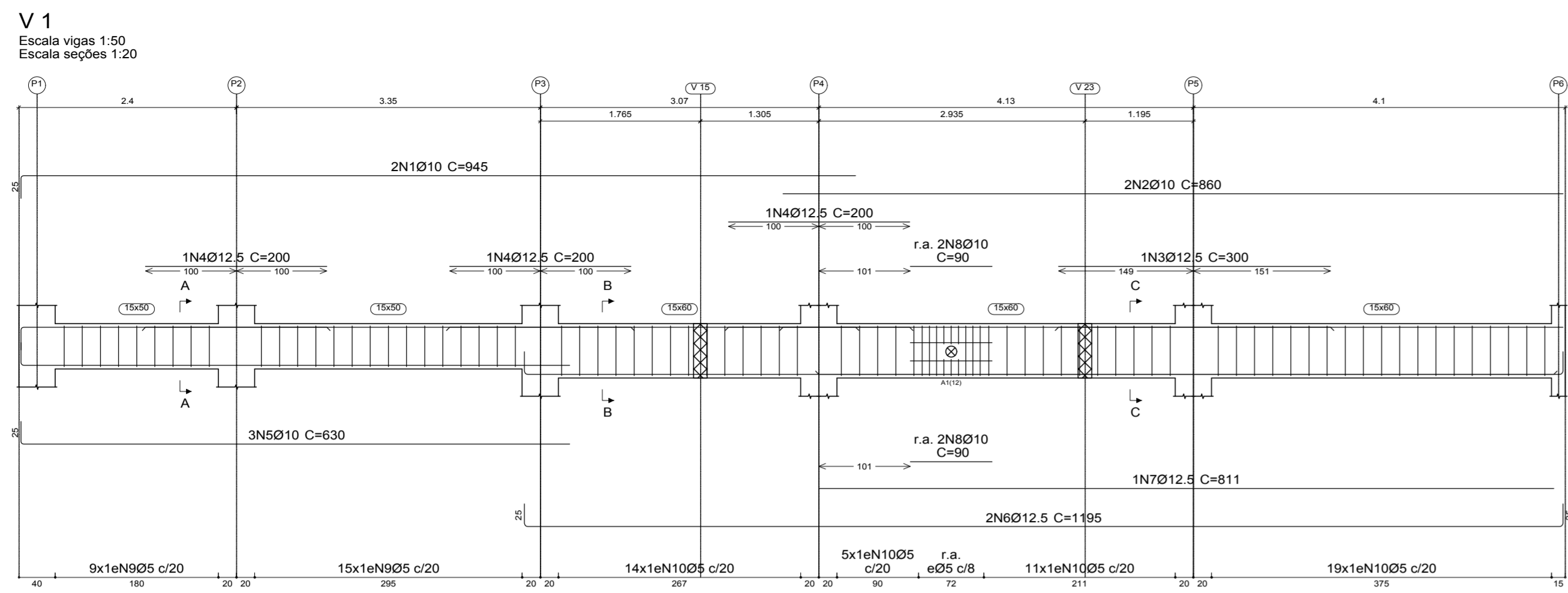


Este documento é propriedade do referido proprietário, e não pode ser modificado, copiado ou visualizado em seus desenhos e detalhes, sem autorização do autor, sendo as violações sujeitas as sanções previstas na Lei Nº9.610 DE 19/02/1998 dos Direitos AUTORIAIS.



Elemento	Pos.	Diam.	Q.	Esquema (cm)	Comp. (cm)	Total CA-50 (kg)	Total CA-60 (kg)	
V 1	1	Ø10	2	300	945	1890	11.6	
	2	Ø10	2	860	860	1720	10.6	
	3	Ø12.5	1	300	300	300	2.9	
	4	Ø12.5	3	200	200	600	5.8	
	5	Ø10	3	605	630	1890	11.6	
	6	Ø12.5	2	1145	1195	2390	23.0	
	7	Ø12.5	1	811	811	811	7.8	
	8	Ø10	4	90	90	360	2.2	
	9	Ø5	24	118	118	2832	4.4	
	10	Ø5	55	138	138	7590	11.9	
	11	Ø5	3	68	68	204	0.3	
	12	Ø5	3	64	64	192	0.3	
Total+10%:							83.1	18.6
V 2	1	Ø10	2	790	790	1580	9.7	
	2	Ø10	2	1000	1000	2000	12.3	
	3	Ø12.5	1	200	200	200	1.9	
	4	Ø12.5	5	300	300	1500	14.4	
	5	Ø12.5	2	765	790	1580	15.2	
	6	Ø12.5	2	985	1030	2060	19.8	
	7	Ø12.5	1	320	320	320	3.1	
	8	Ø12.5	2	235	235	470	4.5	
	9	Ø5	35	118	118	4130	6.5	
	10	Ø5	44	138	138	6072	9.5	
Total+10%:							89.0	17.6
V 3	1	Ø10	2	795	795	1590	9.8	
	2	Ø10	2	1035	1060	2120	13.1	
	3	Ø10	2	290	290	580	3.6	
	4	Ø10	2	250	250	500	3.1	
	5	Ø12.5	2	300	300	600	5.8	
	6	Ø12.5	2	765	785	1570	15.1	
	7	Ø12.5	2	1028	1028	2056	19.8	
	8	Ø10	1	265	265	265	1.6	
	9	Ø12.5	1	400	400	400	3.9	
	10	Ø12.5	1	380	380	380	3.7	
	11	Ø5	83	118	118	9794	15.4	
Total+10%:							87.5	16.9
V 4	1	Ø10	2	900	900	1800	11.1	
	2	Ø10	2	870	895	1790	11.0	
	3	Ø12.5	2	300	300	600	5.8	
	4	Ø10	4	220	220	880	5.4	
	5	Ø12.5	2	280	280	560	5.4	
	6	Ø10	2	280	280	560	3.5	
	7	Ø12.5	5	450	480	2400	23.1	
	8	Ø12.5	2	880	880	1760	17.0	
	9	Ø12.5	3	370	370	1110	10.7	
	10	Ø12.5	2	330	330	660	6.4	
	11	Ø12.5	2	395	395	790	7.6	
	12	Ø5	90	128	128	11520	18.1	
Total+10%:							117.7	19.9
					Ø5:	0.0	73.0	
					Ø10:	132.2	0.0	
					Ø12.5:	245.1	0.0	
					Total:	377.3	73.0	

Cobertura
Desenho de vigas
Concreto: C25, em geral
Aço das barras: CA-50 e CA-60
Aço dos estribos: CA-50 e CA-60
Escala vigas 1:50
Escala seções 1:20
Escala aberturas 1:20

Resumo Aço	Comp. total (m)	Peso+10% (kg)	Total
CA-50	341.6	92	
Ø6.3	5.4	2	
Ø10	888.1	602	
Ø12.5	883.3	936	
Ø16	81.2	141	1773
CA-60	1576.4	272	272
Total			2045



Projeto Estrutural

Identificação:
Construção da 2ª Et. do Centro Cultural, Social e Esportivo de Conceição do Castelo

Endereço da Obra:
Av Harvey Vargas Grilo, Nº 143, Centro, Conceição do Castelo - ES

Responsável Técnico:
PAULO SIMÕES DE OLIVEIRA
ENG. CIVIL E DE SEGURANÇA DO TRABALHO
CREA 2.316 - ES

Proprietário:
PREFEITURA MUNICIPAL DE CONCEIÇÃO DO CASTELO
CNFJ.27.1655.700/001-98

AUTO CAD:
NEYTON
BILLER DE
SOUZA
(28)9 9903-6866
n.biller@hotmail.com

Conteúdo:
Cobertura - Detalhamento de Vigas
Resumo de aço das Vigas

Folha:
02/09

Formato:
A1-900x594

Medidas:
Centímetros

Escala:
Indicada

Data:
Jun/2016

Editoração Gráfica:
COLOR CÉU LTDA (28)3542-3482