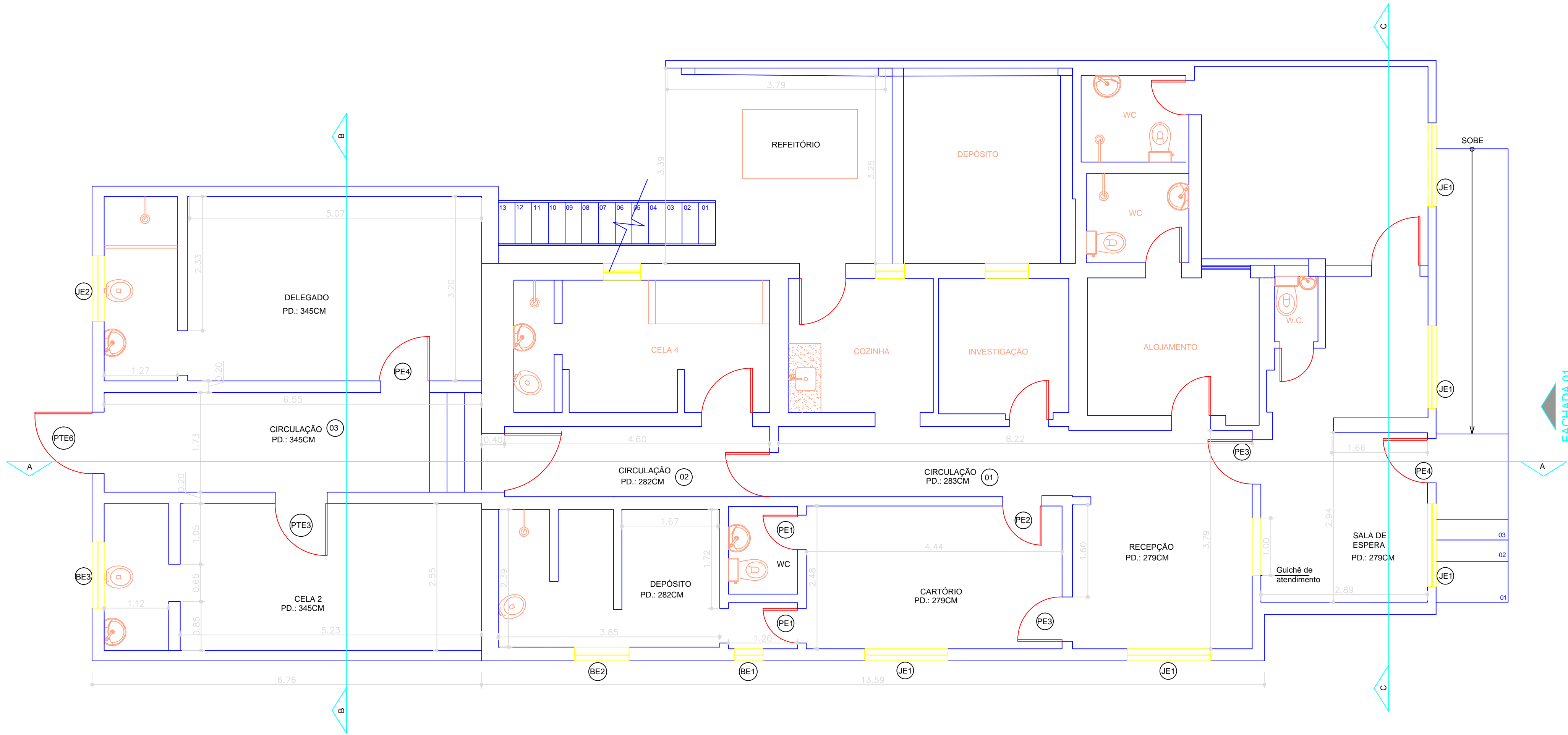
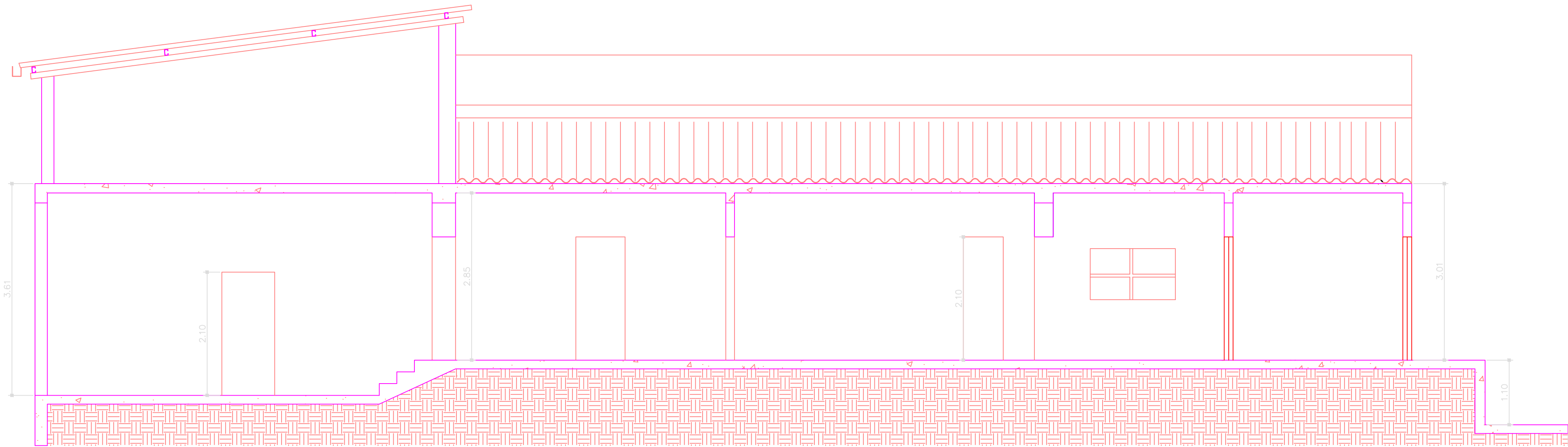


Este documento é propriedade do referido proprietário, e não pode ser modificado, copiado ou visualizado em seus desenhos e detalhes, sem autorização do autor, sendo as violações sujeitas as sanções previstas na Lei Nº.610 DE 19/02/1998 dos Direitos AUTORIAIS.



PLANTA BAIXA - REFORMA

ESC. 1:50



CORTE AA

ESC. 1:50

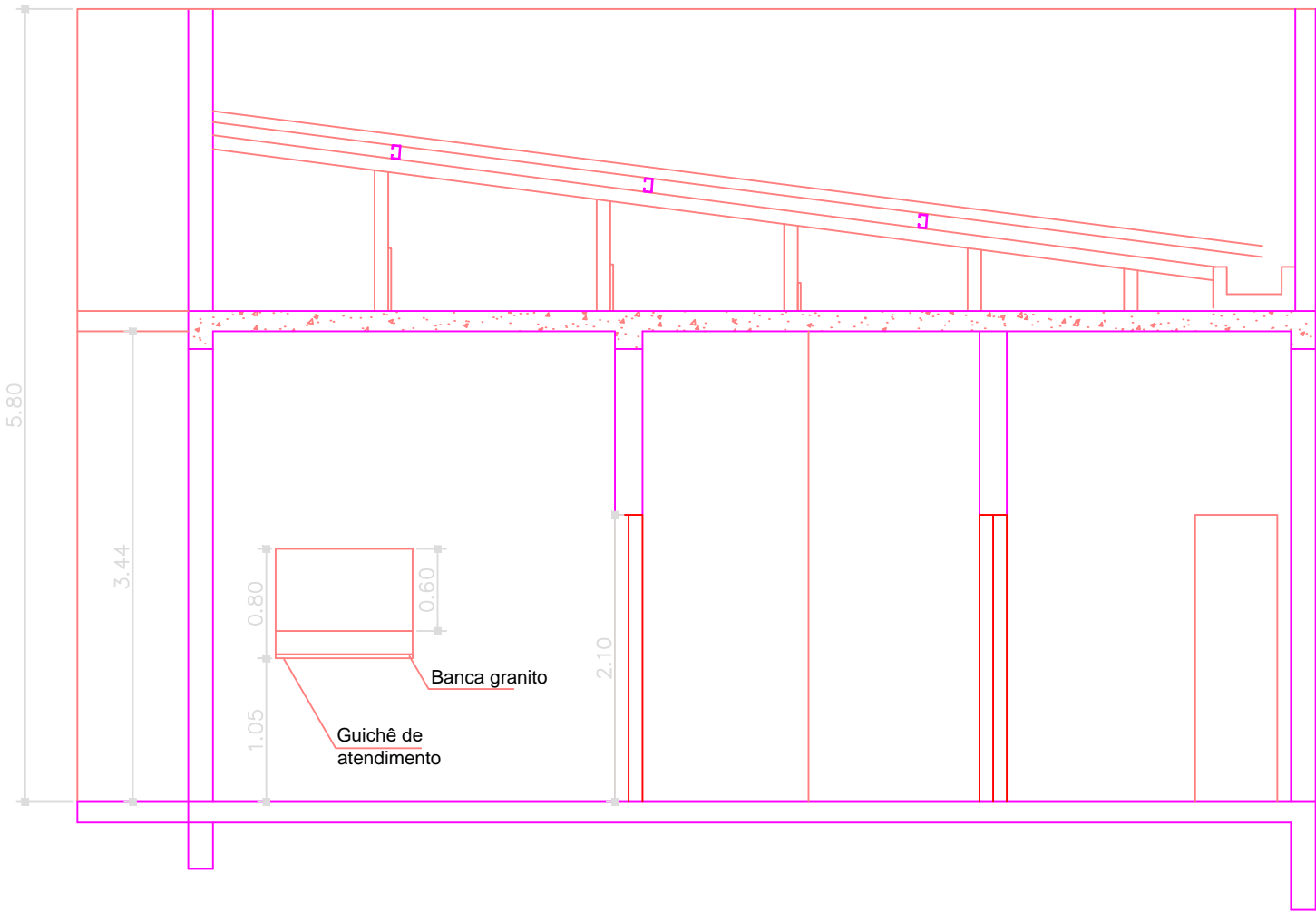
NOTAS

- 1- A GRADE DE PROTEÇÃO DA VARANDA DEVERÁ SER REMOVIDA PARA REUTILIZAÇÃO.
- 2- JANELA JE1 LOCALIZADA ENTRE A VARANDA E A RECEPÇÃO DEVERÁ SER RETIRADA E REAPROVEITADA.
- 3- PORTA PE3 LOCALIZADA ENTRE A VARANDA E A RECEPÇÃO DEVERÁ SER RETIRADA E REAPROVEITADA.
- 4- DESENHO DO TELHADO APENAS REPRESENTATIVO

LEGENDA

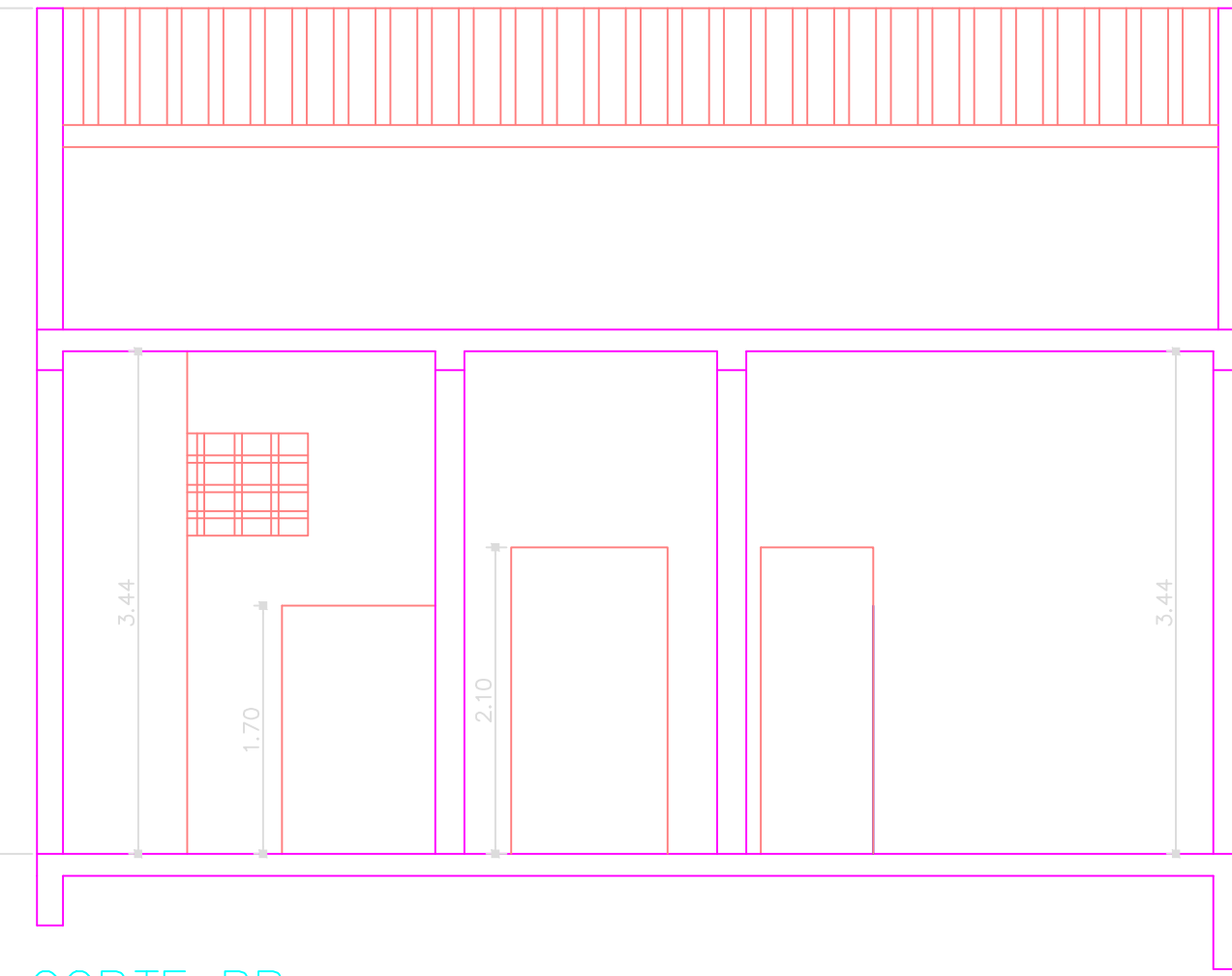
- ALVENARIA CONVENCIONAL EXISTENTE A PERMANECER
- ALVENARIA CONVENCIONAL A DEMOLIR

QUADRO DE ESQUADRIAS EXISTENTES			
PORTAS			
NOME	DIMENSÃO (LxA)	TIPO/MATERIAL	QUANT.
PE1	060X210	PORTA DE ABRIR, 1 FOLHA DE MADEIRA.	01
PE2	068X210	PORTA DE ABRIR, 1 FOLHA DE MADEIRA.	01
PE3	075X210	PORTA DE ABRIR, 1 FOLHA DE MADEIRA.	02
JANELAS			
NOME	DIMENSÃO (LxA)	TIPO/MATERIAL	QUANT.
JE1	145X87X103	JANELA DE CORRER, 4 FOLHAS, DE MADEIRA E C/ VIDRO FANTASIA.	05
BÁSCULAS			
NOME	DIMENSÃO (LxA)	TIPO/MATERIAL	QUANT.
BE1	050X040X173	BÁSCULA EM ALUMÍNIO COM VIDRO FANTASIA.	01
BE2	095X65X190	BÁSCULA COM GRADE CHAPA DE AÇO.	01
BE3	114X70X218	BÁSCULA COM GRADE CHAPA DE AÇO.	02
PORTÕES			
NOME	DIMENSÃO (LxA)	TIPO/MATERIAL	QUANT.
PTÉ2	085X210	PORTÃO DE ABRIR, EM BARRAS DE AÇO A SER RETIRADO	01
PTÉ3	090X210	PORTÃO DE ABRIR, EM BARRAS DE AÇO.	01



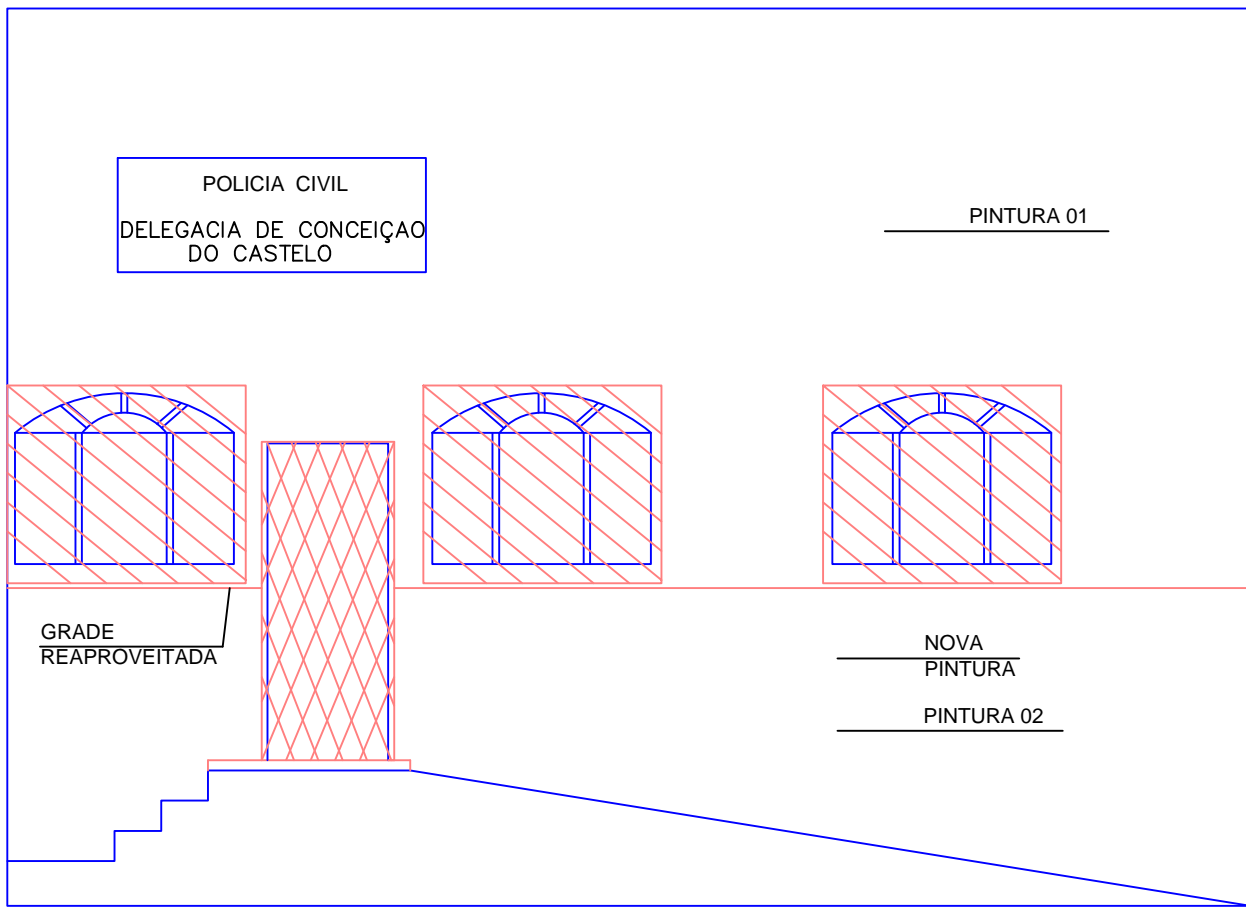
CORTE CC

ESC. 1:50



CORTE BB

ESC. 1:50



FACHADA

ESC. 1:50

PROJETO ARQUITETÔNICO

Endereço: AV. GOVERNADOR LACERDA DE AGUIAR - CONCEIÇÃO DO CASTELO - ES

Proprietário: PREFEITURA MUNICIPAL DE CONCEIÇÃO DO CASTELO

Responsável Técnico: RENAN VENTURIN DESTEFANI - CREA ES 034006/D

AUTOR CAD:		DESCRIÇÃO DOS PAVIS:	
		PAV. TÉRREO.	
		CONTEÚDO:	ÁREA DO TERRENO ORIGINAL: 663,34M²
		Planta Localização; Planta Situação; Planta Cobertura.	ÁREA DO ATUAL: 663,34M²
			Taxa de Ocupação XX
			C. de Aproveitamento XX
		Formato: A1	
		Edição Gráfica: COLOR CÉU LTDA (28)3542-3482	
		Arquivo:	
			FOLHA: 2/2
			DATA: 03/09/2016