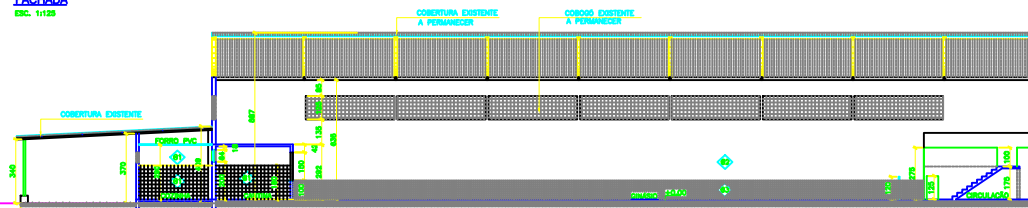
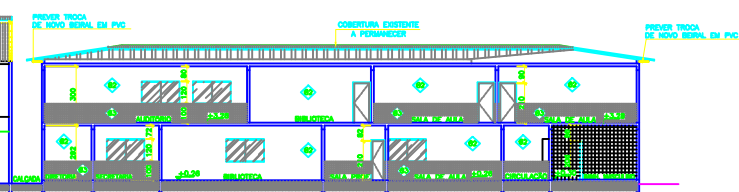
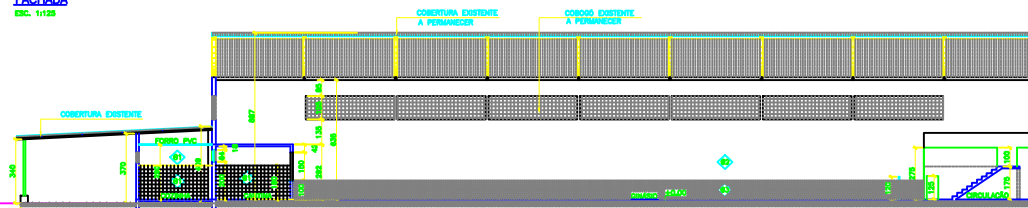


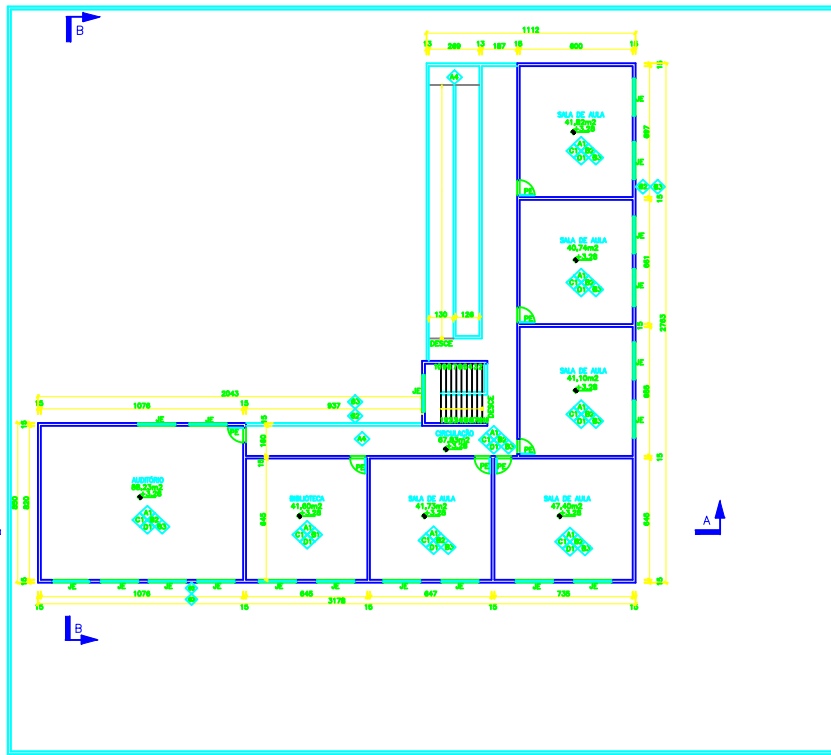
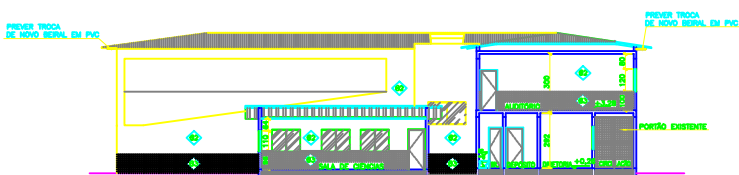
FACHADA
ESC. 1:125



CORTE A-A
ESC. 1:125



CORTE B-B
ESC. 1:125



PLANTA BAIXA — 1º PAVIMENTO
ESC. 1:125

LEGENDA

PE — PORTA EXISTENTE A PERMANECER
PO — PORTÃO EXISTENTE A PERMANECER
JE — JANELA EXISTENTE A PERMANECER

QUADRO DE ESQUADRIAS

TIPO	QUANTIDADE	TIPO	QUANTIDADE	QUANTIDADE
PI 1	1	PI 2	1	1
PI 3	1	PI 4	1	1
PI 5	1	PI 6	1	1
PI 7	1	PI 8	1	1
PI 9	1	PI 10	1	1
PI 11	1	PI 12	1	1
PI 13	1	PI 14	1	1
PI 15	1	PI 16	1	1
PI 17	1	PI 18	1	1
PI 19	1	PI 20	1	1
PI 21	1	PI 22	1	1
PI 23	1	PI 24	1	1
PI 25	1	PI 26	1	1
PI 27	1	PI 28	1	1
PI 29	1	PI 30	1	1
PI 31	1	PI 32	1	1
PI 33	1	PI 34	1	1
PI 35	1	PI 36	1	1
PI 37	1	PI 38	1	1
PI 39	1	PI 40	1	1
PI 41	1	PI 42	1	1
PI 43	1	PI 44	1	1
PI 45	1	PI 46	1	1
PI 47	1	PI 48	1	1
PI 49	1	PI 50	1	1
PI 51	1	PI 52	1	1
PI 53	1	PI 54	1	1
PI 55	1	PI 56	1	1
PI 57	1	PI 58	1	1
PI 59	1	PI 60	1	1
PI 61	1	PI 62	1	1
PI 63	1	PI 64	1	1
PI 65	1	PI 66	1	1
PI 67	1	PI 68	1	1
PI 69	1	PI 70	1	1
PI 71	1	PI 72	1	1
PI 73	1	PI 74	1	1
PI 75	1	PI 76	1	1
PI 77	1	PI 78	1	1
PI 79	1	PI 80	1	1
PI 81	1	PI 82	1	1
PI 83	1	PI 84	1	1
PI 85	1	PI 86	1	1
PI 87	1	PI 88	1	1
PI 89	1	PI 90	1	1
PI 91	1	PI 92	1	1
PI 93	1	PI 94	1	1
PI 95	1	PI 96	1	1
PI 97	1	PI 98	1	1
PI 99	1	PI 100	1	1

ESPECIFICAÇÃO DE MATERIAIS PARA REFORMA

- PISO:**
A1 — PISO EXISTENTE, NÃO SE APLICA.
A2 — PISO CERÂMICO COR BRANCO DIM. 33,3x33,3CM, PI-S, CERÂMICA OU EQUIVALENTE.
A3 — RECUPERAÇÃO DE PISO E PINTURA A BASE DE ESPAL, MARCA DE REFERÊNCIA SUMMIT, CORAL OU BOMBAJO, EM FIBRA COM LAMINA DE SOL, PARA DEMARCAÇÃO DE QUADROS DE ESPORTES.
A4 — REVESTIMENTO DE PISO COM PLACAS DE BORRACHA PLURISOMA PRETO PASTELADO OU EQUIVALENTE.
- PAREDE:**
B1 — REVESTIMENTO EXISTENTE, NÃO SE APLICA.
B2 — LIXAMENTO DE PAREDE COM PINTURA ANTIDA PUA PARA REVESTIMENTO DE NOVA CAMADA DE PINTURA ACRILICA ATÉ O FORRO, COR AREIA, SUAVEL, SOBRE PAREDE EMBAISADA.
B3 — REVESTIMENTO PASTELADO CERÂMICA EMALHADA NOVO A SER INSTALADO, 10X10CM 1A LINHA PAREDO ALTO, ASBESTADA COM ARGAMASSA DE CIMENTO COLANTE E RELEVE PRE-FABRICADO COM VERDE STREPLAS.
B4 — REVESTIMENTO CERÂMICO EMALHADO NOVO A SER INSTALADO, 10X10CM 1A LINHA PAREDO ALTO, ASBESTADA COM ARGAMASSA PRE-FABRICADA DE CIMENTO COLANTE E REVESTIMENTO COM CIMENTO BRANCO.
- TETO:**
C1 — NÃO SE APLICA.
C2 — PREVER INSTALAÇÃO DE FORRO DE PVC COR BRANCO, PE DIRETO H=280CM.
- ACABAMENTO:**
D1 — NÃO SE APLICA.
- NOTAS**
1 — COTAR EM CENTÍMETROS.
2 — PORTAS EXISTENTES COM AS DIMENSÕES EM QUADRO DE ESQUADRIAS SERÃO SUBSTITUÍDAS CONFORME ESPECIFICAÇÃO E QUANTIFICADO EM PLANILHA.
3 — ALINHADO DA TELA QUADRO DE ESQUADRIAS ESTRUTURADO EM TUBOS GALVANIZADOS.
4 — PREVER PINTURA DE TODAS AS GRUAS E PORTES.
5 — PREVER RECONFEÇÃO DE TODA FACHADA COM CERÂMICA E PINTURA.
6 — PARA IMPLANTADO E PLANO DE SONDAGEM, VER DES. Nº ENR01007CA0001.
7 — PARA PLANTA BAIXA TERMO, INDICAÇÃO DOS CORTES AA, BB E FACHADA, VER DES. Nº ENR01007CA0003.
8 — PARA PLANO DE COBERTURA, VER DES. Nº ENR01007CA0004.

LOCAL: AL. JOSE ORLHO, CENTRO DE CONCEIÇÃO DE CASTELO- ES

AUTOR DO PROJETO:

EMP. CLAUDIO MANAUS — ORCA2783/ES



ENGINHARIA
Ingenheiros

PROJETO	PREFEITURA MUNICIPAL DE CONCEIÇÃO DE CASTELO
SECRETARIA MUNICIPAL DA EDUCAÇÃO	REGULARIZAÇÃO E REFORMA
UMEF SANTA LUZIA	ARQUITETURA
PLANTA BAIXA 1º PAVIMENTO, FACHADA, CORTE A-A E B-B	REVISÃO
ESCALA	EN5601007CA0003
03/04	0